

Cordon morainique du glacier du Rhône

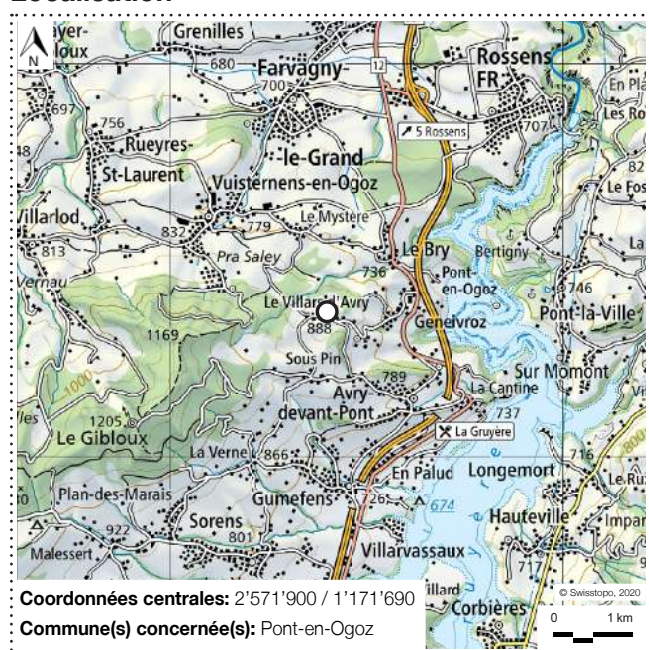
Le Chano - Sorevi

GlC n° 59

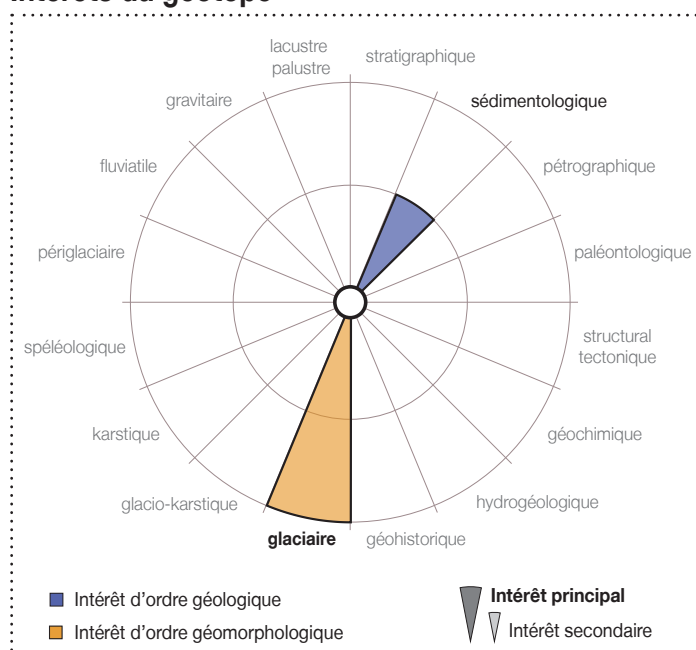
Brève description:

Ce géotope correspond à un cordon morainique localisé sur le versant nord-est du massif du Gibloux, entre les lieux-dits Le Chano et Sorevi. Cette morphologie bien exprimée s'étend sur un peu plus d'un kilomètre de longueur entre 915 et 810 m d'altitude. Elle a été construite par le glacier du Rhône qui a marqué une phase d'arrêt lors de son retrait, à la fin de la dernière glaciation. Les matériaux constitutifs de la forme confirment l'origine rhodanienne de cette construction morainique.

Localisation



Intérêts du géotope



Aperçu du site



Fig. 1: Vue depuis le Villars d'Avry en direction du nord sur la partie orientale de la crête morainique Le Chano - Sorevi.

Cordon morainique du glacier du Rhône

Le Chano - Sorevi

GIC n° 59

Description du géotope

Cadre géographique

Ce géotope correspond à un cordon morainique d'un peu plus d'un kilomètre de longueur développé sur le versant nord-est du massif du Gibloux (GIC n°1), entre 915 et 820 m d'altitude. Partiellement boisée, cette butte allongée d'une quinzaine de mètres de hauteur s'étend entre le lieu-dit Le Chano et la ferme de Sorevi, selon une direction OSO - ENE (Fig. 1).

Ce complexe morainique se prolonge en direction du lac de la Gruyère où les morphologies glaciaires, démantelées par l'érosion naturelle ou altérées par les aménagements anthropiques (constructions, routes cantonales), sont toutefois moins bien identifiables. A noter encore deux collines de formes coniques situées non loin du présent géotope, au nord-est de la Vuisterna. Culminant respectivement à 956 et 972 m, ces morphologies d'origines glaciaires sont parsemées de blocs erratiques et peuvent être assimilées aux kames que l'on observe, à des altitudes similaires, entre Pont-la-Ville et la Combet (voir GIC n°56).

Morphogenèse: un relief d'origine glaciaire

A plusieurs reprises au cours du Quaternaire, le glacier du Rhône a envahi le plateau suisse occidental. Au maximum de la dernière glaciation (LGM pour *Last Glacial Maximum*, situé entre 30'000 et 20'000 ans avant aujourd'hui), la colossale langue glaciaire en provenance des Alpes valaisannes enserrait le massif du Gibloux, comme en témoignent les blocs erratiques les plus élevés se situant une trentaine de mètres sous son point culminant (1205 m).

Il y a environ 20'000 ans, le glacier du Rhône a commencé à perdre du volume, non pas graduellement mais de façon saccadée. Plusieurs périodes de stationnement voire de légère ré-avancée, appelées «stades glaciaires», ont ainsi ponctué le recul généralisé des glaces. Le présent géotope constitue le témoin géomorphologique de l'un de ces stades de retrait post-LGM. La construction morainique Le Chano - Sorevi marque ainsi la limite latérale de la langue glaciaire rhodanienne lorsque celle-ci contournait Le Gibloux par le nord pour venir s'appuyer contre la colline de La Combet, barrant la vallée de la Sarine à la hauteur d'Avry-devant-Pont (Annexe 1).

Dans le même temps, ou lors d'une phase légèrement ultérieure, l'ensemble de la Basse-Gruyère était libre de glace et un vaste lac se formait en amont de ce barrage glaciaire. Entre 19'000 et 17'000 ans environ, ce paléolac de la Gruyère atteignait 760 m d'altitude et s'étendait sur plus de 20 km entre Pont-la-Ville et Lessoc (voir GIC n°74 et 75).

A noter que les dépôts morainiques constitutifs de la forme ont été exploités dans deux petites gravières aujourd'hui abandonnées à l'est et au sud-ouest du Chano. Dans cette dernière les matériaux d'origine rhodanienne sont encore visibles (Fig. 2).

Les **références bibliographiques** sont disponibles dans le rapport explicatif qui accompagne le présent inventaire.

Crédits photographiques: Q. Vonlanthen, Uni-FR.



Fig. 2: Partie occidentale du cordon morainique Le Chano-Sorevi. Les dépôts morainiques ont autrefois fait l'objet d'une petite exploitation encore visible dans le terrain, ce qui permet d'observer les matériaux qui composent cette morphologie. Les différentes lithologies rencontrées (notamment des granites) confirment que la moraine a été construite par le glacier du Rhône.

Cordon morainique du glacier du Rhône

Le Chano - Sorevi

GIC n° 59

Vulnérabilité

> Atteintes constatées:

- Route et constructions éparses qui altèrent localement la morphologie du géotope.
- Deux petites exploitations de matériaux morainiques au Chano.



> Menaces potentielles:

- Implantation de nouvelles infrastructures et constructions impactant la morphologie du cordon morainique.
- Exploitation de matériaux meubles constitutifs du cordon morainique.
- Terrassement ou remodelage du cordon morainique.

> Biotopes et paysages protégés dans le périmètre du géotope:

- **Prairies et pâturages secs d'importance nationale (PPS)**
Objet n° 46, « Champ Traversey ».

Objectifs de protection

- > Maintenir la morphologie du cordon morainique.
- > Préserver les blocs erratiques et les sédiments constitutifs du cordon morainique.

Mise en valeur du site

> Entretien: aucun

> Intérêts didactiques:

- Influence de la dernière glaciation sur le relief du plateau fribourgeois et le massif du Gibloux.
- Cordons morainiques de Chano-Sorevi comme indicateur d'un stade glaciaire post-LGM du glacier du Rhône.
- Importance des blocs erratiques et matériaux morainiques pour déterminer l'origine et l'extension des flux glaciaires.
- Distinction entre les reliefs déterminés par le substrat géologique sous-jacent (escarpement lié à la présence des conglomérats résistants) et les morphologies constituées par les dépôts meubles quaternaires (dépôts morainiques rhodaniens).

> Moyen d'information existant: aucun

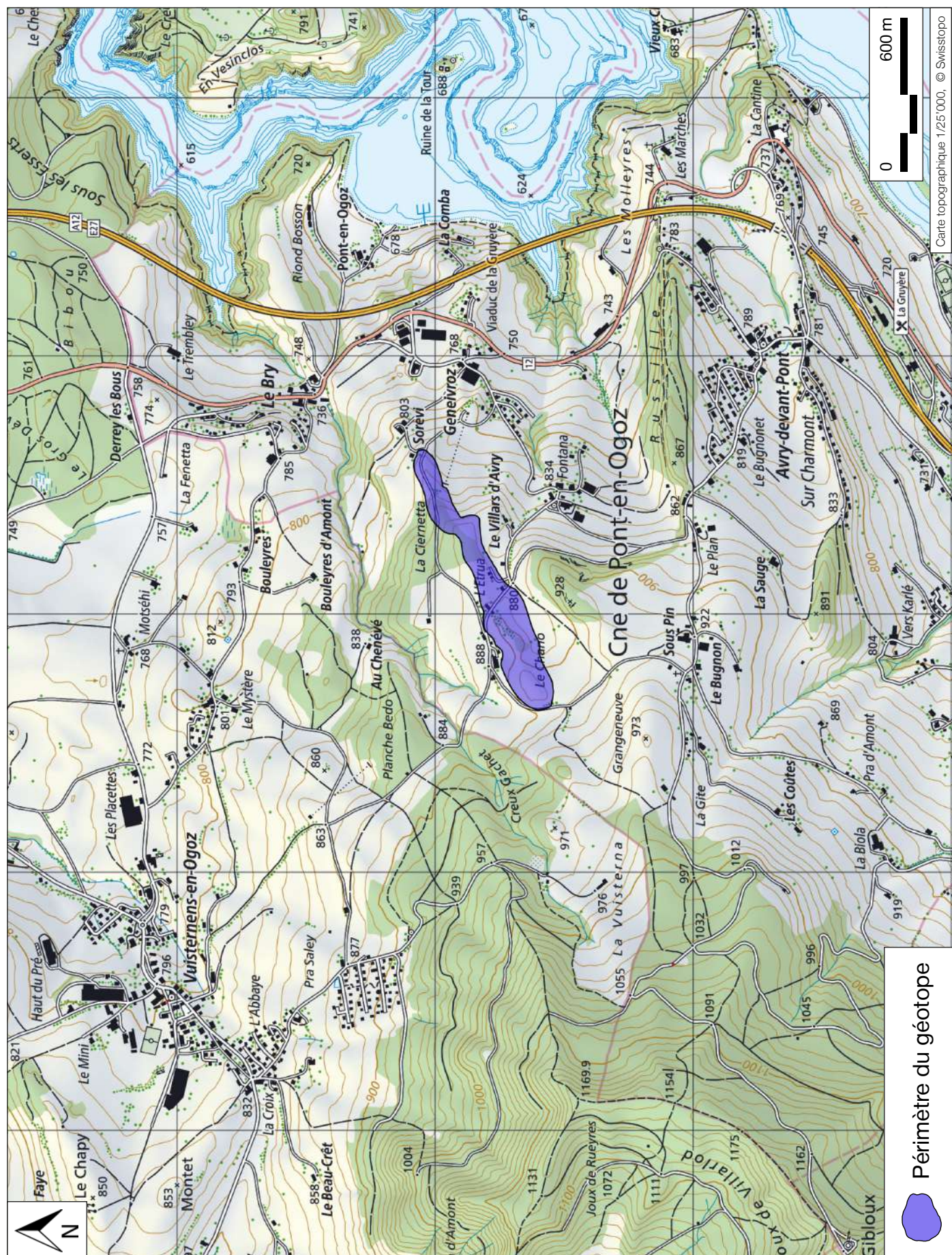
> Etat du site et potentiel de valorisation:

- Le site ne se prête pas particulièrement à une valorisation *in situ* (aucune infrastructure d'accueil ou place de stationnement). Il est plus adapté à des excursions thématiques (à pied ou à vélo) accompagnées par un géo(morpho)logue.

Cordon morainique du glacier du Rhône

Le Chano - Sorevi

GIC n° 59



Le Chano - Sorevi

GIC n° **59**

Glaciers du Rhône (stade post-LGM)

Le Bry
Sorevi
Le Chano
Le Villars d'Avry
Avry-devant-Pont
Gurnefens
La Verne
Le Gubloux
La Vuisterna
Creux Gachet
La Perrière
RUSSILE
SUR CHARMONT

900 m
800 m
760
737
674
706
807
1091
976
971
928
1205

Cordon morainique (Le Chano - Sorevi)
Bloc erratique
Kame
Conglomérats

0 400 m

Fond de carte: MNT 2016, © Etat de Fribourg
Données géologiques: Weidmann et al. (2002). Atlas géol. Suisse 1:25 000. Carte 105

Cordon morainique rhodanien du Chano

Inventaire des géotopes d'importance cantonale - Etude de base - Fiche d'objet - 2022